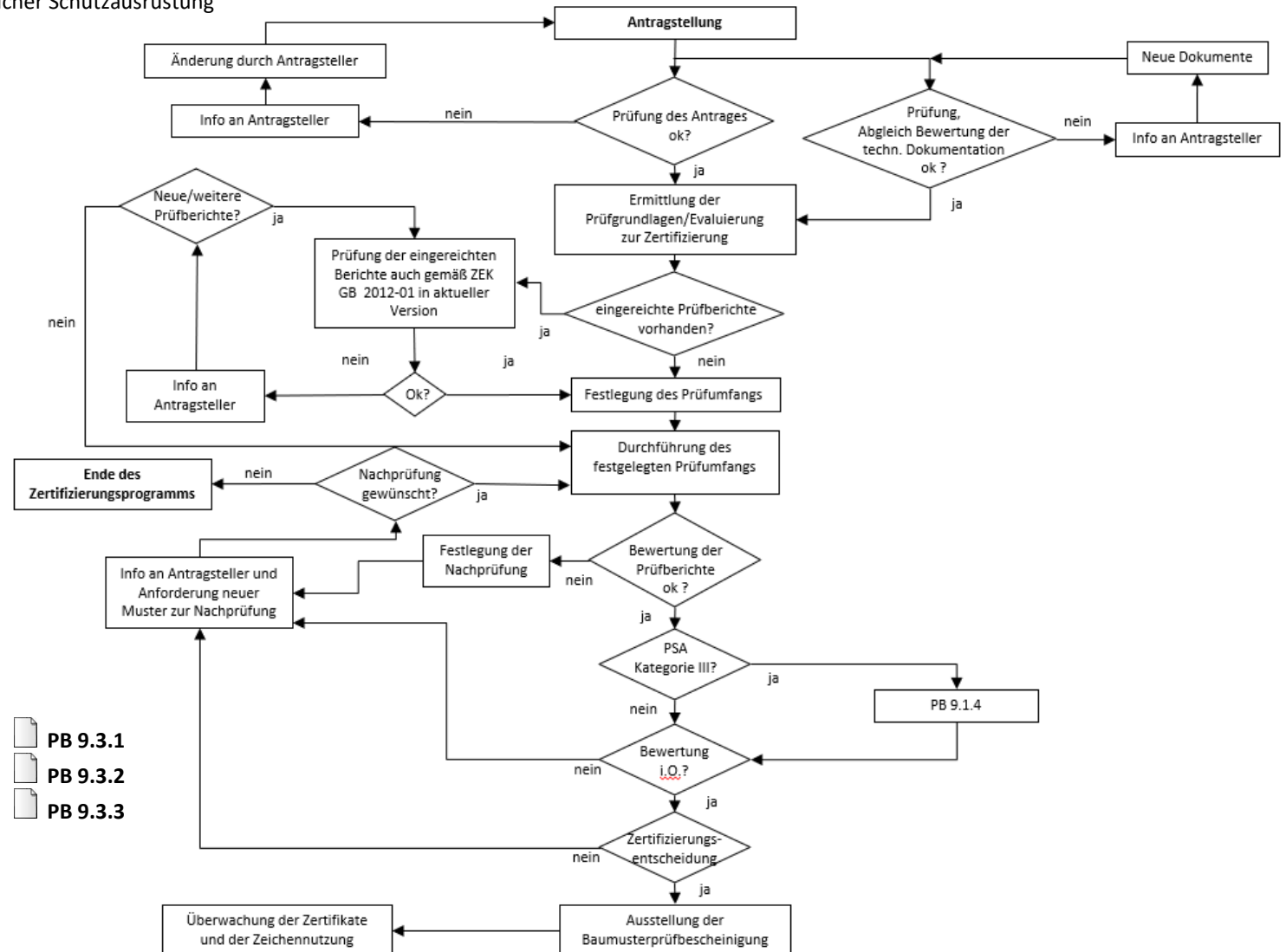


Ablauf Prozess Zertifizierung PSA

Anwendbar auf die Zertifizierung von Persönlicher Schutzausrüstung

- Fuß- und Beinschutz
- Augenschutz
- Handschutz



Prüfgrundlagen:

Anhang A: Fuß- und Beinschutz

Anhang B: Augenschutz

Anhang C: Handschutz

- PB 9.3.1**
- PB 9.3.2**
- PB 9.3.3**