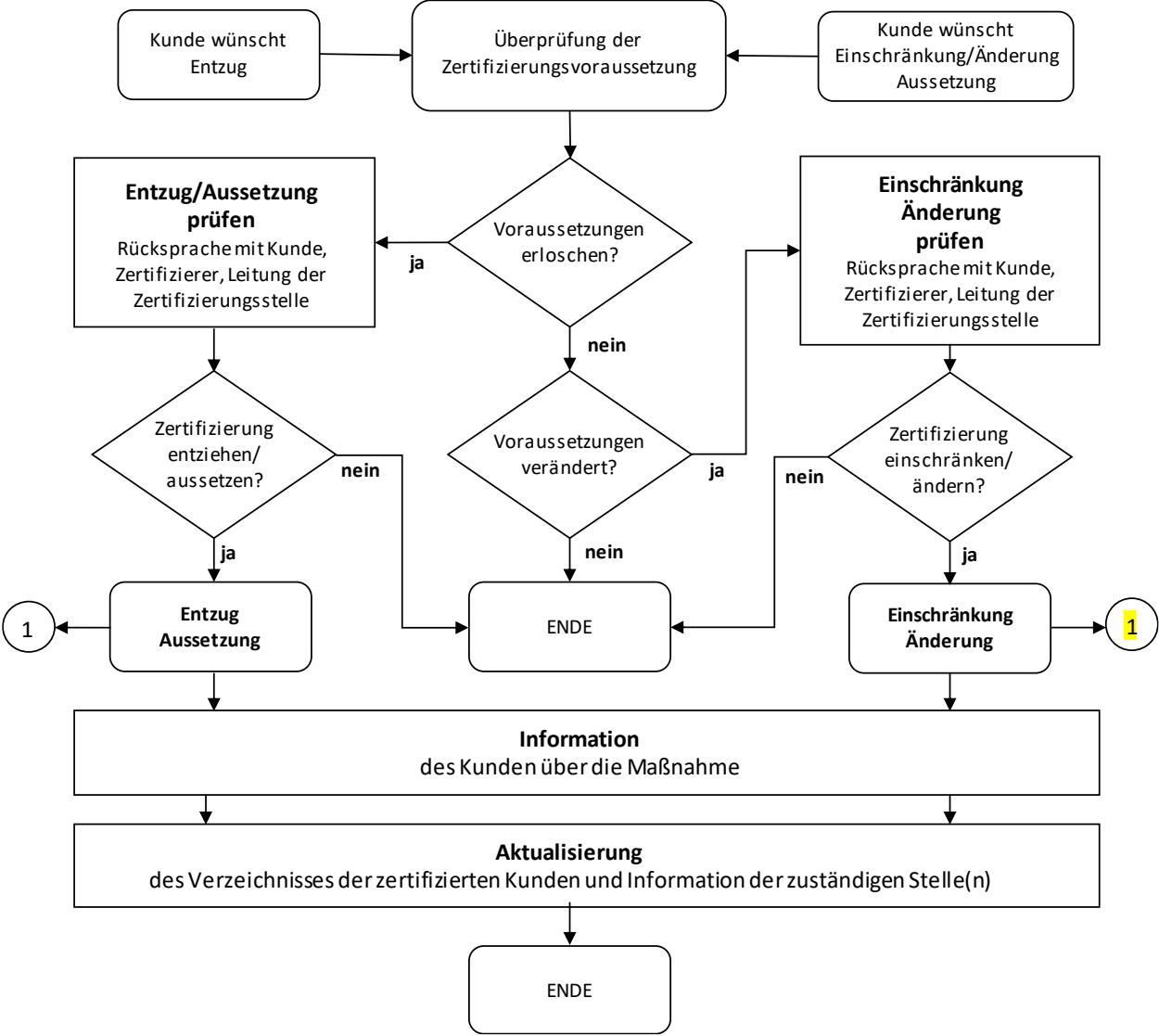


Anwendbar auf alle Zertifizierungen der Zertifizierungsstelle:



Der Ablauf für Entzug, Einschränkung und Aussetzung auf Veranlassung der Zertifizierungsstelle oder Dritten erfolgt in gleicher Weise.

Die Zertifizierung kann wiederhergestellt werden, wenn das Problem, das zur Aussetzung geführt hat, gelöst wurde. Die Zertifizierungsstelle gibt für die Lösung der Probleme einen Zeitraum vor, der in der Regel 6 Monate nicht übersteigt. Alle Änderungen an offiziellen Zertifizierungsdokumenten, öffentlichen Informationen, Genehmigungen zur Nutzung von Zeichen, usw. müssen vorgenommen werden, um sicherzustellen, dass alle Hinweise, dass das Produkt weiterhin zertifiziert ist, vorhanden sind.

Wurde das Problem für die Aussetzung nicht gelöst, führt dies zur Zurückziehung oder Einschränkung des Geltungsbereiches der Zertifizierung.

Der Geltungsbereich der Zertifizierung wird eingeschränkt, um die Teile auszuschließen, die die Anforderungen nicht erfüllen, wenn der zertifizierte Kunde es dauerhaft oder schwerwiegend versäumt hat, die Zertifizierungsanforderungen für diesen Teil des Geltungsbereiches der Zertifizierung zu erfüllen.

Dies geschieht in Übereinstimmung mit den Anforderungen der für die Zertifizierung verwendeten Norm. Bei Einschränkung des Zertifikates ändert die Zertifizierungsstelle alle offiziellen Zertifizierungsdokumente, öffentlichen Informationen, Genehmigungen zur Nutzung von Zeichen, usw. um sicherzustellen, dass die Kunden eindeutig über die Einschränkung des Geltungsbereiches des Zertifikates informiert werden.

Wiederherstellung:

