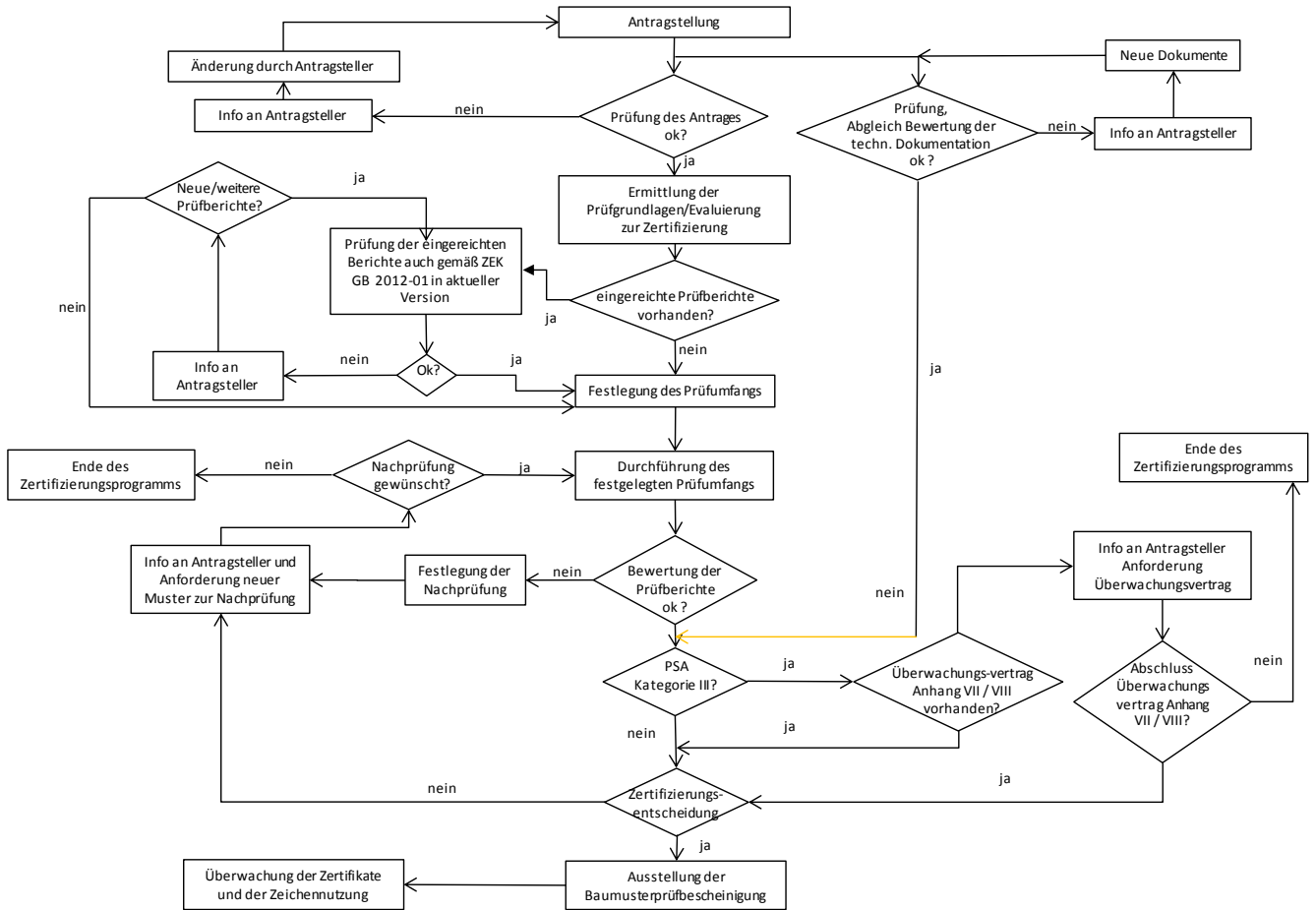


**9.1.3 Ablauf Prozess Zertifizierung PSA**

Anwendbar auf die Zertifizierung von Persönlicher Schutzausrüstung

- Fuß- und Beinschutz
- Augenschutz
- Handschutz



Prüfgrundlagen:

Anhang A: Fuß- und Beinschutz

Anhang B: Augenschutz

Anhang C: Handschutz

 **PB 9.3.1**

 **PB 9.3.2**

 **PB 9.3.3**